

A DOCEPLENIE ŚCIAN:
 - MALOWANIE DWUKROTNE FARBA SILIKONOWA
 - TYNK MINERALNY (UZIARNIENIE 2mm)
 - STYROPIAN GR. 15 cm, λ=0,032 W/m²K

A' DOCEPLENIE ŚCIANY SZCZYTOWEJ NOWEJ WIEŻBY DACHOWEJ:
 - MALOWANIE DWUKROTNE FARBA SILIKONOWA
 - TYNK MINERALNY (UZIARNIENIE 2mm)
 - STYROPIAN GR. 15 cm, λ=0,032 W/m²K
 - PLYTA OSB 2,5cm MONTOWANA DO EL. WIEŻBY DACHOWEJ

B DOCEPLENIE STROPODACHU WENTLOWANEGO:
 - FOLIA PAROPRZEPUSZCZALNA - WIATROCHRONNA
 - WELNA MINERALNA GR. 18 cm, λ=0,040 W/m²K
 - FOLIA PAROIZOLACYJNA

DOCEPLENIE POWIERZCHNI POZIOMYCH I PIONOWYCH WEWNĘTRZNYCH ŚCIANEK ATTYKOWYCH:
 WELNA MINERALNA GR. 18 cm, λ=0,040 W/m²K
 NA PROFILACH ALUMINIOWYCH

WYKONANIE POMOSTÓW DRAINIANYCH NA WIĄZARZACH KONSTRUKCYJNYCH

C DOCEPLENIE PODŁOGI NA GRUNIE:
 - POSADZKA - WYKŁADZINA PCV 0,5CM
 - BETON ZBROJONY SIATKĄ gr. 5 CM
 - FOLIA BUDOWLANA - ZGRZEWAJANA NA ZAKŁADKĘ
 - STYROPIAN XPS gr.10cm λ=0,040 W/m²K
 - ISTNIEJĄCA POSADZKA

D DOCEPLENIE STROPU NAD PIWNICĄ:
 - ISTNIEJĄCY STROP
 - STYROPIAN GR. 5 cm, λ=0,032 W/m²K
 - ZAPRAWA ZBROJĄCA DO SIATKI
 - SIATKA ZBROJĄCA
 - TYNK POLIMEROWO-WAPIENNY

E DOCEPLENIE POŁACI DACHOWEJ:
 - BLACHODACHÓWKA
 - KONTRYLATY 2,5 x 5 CM
 - LATY 4 x 6 CM
 - KROKWE / WELNA MINERALNA GR. 10 cm, λ=0,036 W/m²K
 - STELARZ ALU. / WELNA MINERALNA GR. 10 cm, λ=0,036 W/m²K
 - FOLIA PAROIZOLACYJNA
 - PLYTY ŻGK-F
 - MALOWANIE FARBA LATEKSOVA

F DOCEPLENIE STROPU NAD PODDASZEM:
 - BLACHODACHÓWKA
 - KONTRYLATY 2,5 x 5 CM
 - LATY 4 x 6 CM
 - KROKWE / WELNA MINERALNA GR. 10 cm, λ=0,036 W/m²K
 - STELARZ ALU. / WELNA MINERALNA GR. 10 cm, λ=0,036 W/m²K
 - FOLIA PAROIZOLACYJNA
 - PLYTY ŻGK-F
 - MALOWANIE FARBA LATEKSOVA

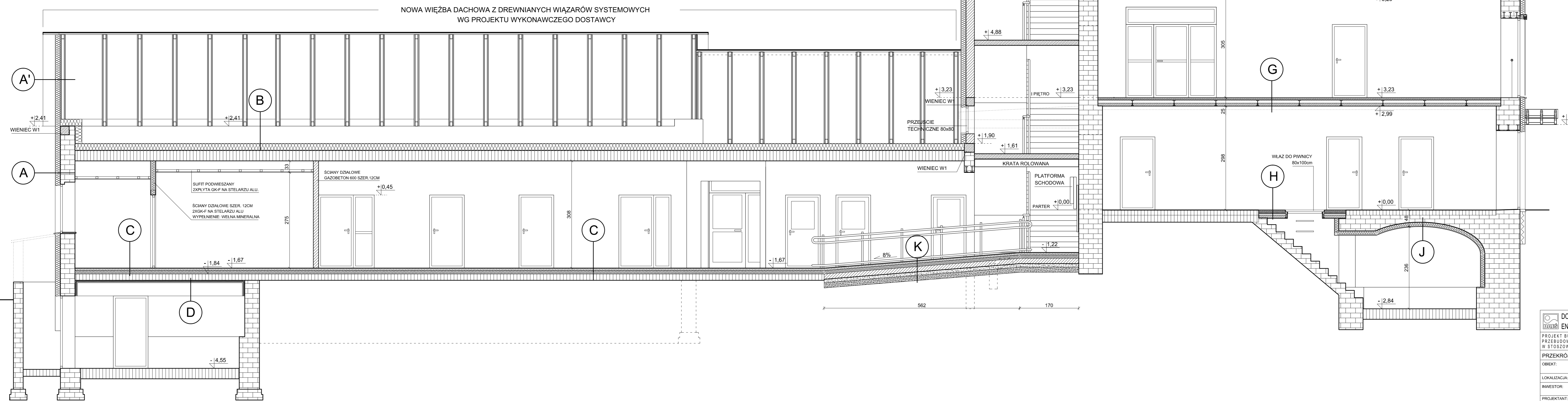
G NOWY STROP:
 - POSADZKA - WYKŁADZINA PCV 0,5CM
 - PODKŁAD CEMENTOWY, 4CM
 - FOLIA BUDOWLANA, 0,1CM
 - WELNA MINERALNA AKUSTYCZNA 3CM
 - FOLIA BUDOWLANA, 0,1CM
 - GAZOBETON, 10CM
 - PLYTA WPS, 8CM NA 120 CO 120CM
 - TYNK CEMENTOWO-WAPIENNY, 2CMS

H NOWY STROP NAD PIWNICĄ:
 POSADZKA - WYKŁADZINA PCV 0,5CM
 PODKŁAD CEMENTOWY, 4CM
 FOLIA BUDOWLANA, 0,1CM
 WELNA MINERALNA AKUSTYCZNA 6CM
 FOLIA BUDOWLANA, 0,1CM
 GAZOBETON, 10CM
 PLYTA WPS, 8CM NA 120 CO 120CM
 TYNK CEMENTOWO-WAPIENNY, 2CMS

J DOCEPLENIE STROPU NAD PIWNICĄ:
 - ISTNIEJĄCY STROP
 - STYROPIAN GR. 12 cm, λ=0,032 W/m²K
 - ZAPRAWA ZBROJĄCA DO SIATKI
 - SIATKA ZBROJĄCA
 - TYNK POLIMEROWO-WAPIENNY

K WYKONANIE NOWEJ POSADZKI NA GRUCIE:
 - POSADZKA - WYKŁADZINA PCV 0,5CM
 - BETON ZBROJONY SIATKĄ gr. 5 CM
 - FOLIA BUDOWLANA - ZGRZEWAJANA NA ZAKŁADKĘ
 - STYROPIAN XPS gr.10cm λ=0,040 W/m²K
 - FOLIA BUDOWLANA, 0,1CM
 - CIĘTY BETON 15 CM
 - PIASEK 10 CM
 - ŻWIR 15CM

NOWA WIEŻBA DACHOWA Z DREWNIANYCH WIĄZARÓW SYSTEMOWYCH
 WG PROJEKTU WYKONAWCZEGO DOSTAWCY



DOLNOŚLĄSKA AGENCJA		Agencja Gonta-Sorko, Jędrzej Durnasiewicz ul. Pałacowa 11, 51-100 Wrocław	
ENERGII I ŚRODOWISKA S.C.		PROJEKT BUDOWLANY ZMIANY SPÓSOBU UŻYTKOWANIA, NABUDOWY PRZESEKÓW I FUNKCJI BUDYNKU ADMINISTRACYJNO-BUDOWEGO W STOSZOWICACH 92	
PRZEKRÓJ A-A		WYK. 8	
OBJĘTOŚĆ: BUDYNEK BYŁY I SZKÓŁY PODSTAWOWEJ STOSZOWICE 10, 10-213 STOSZOWICE		WYK. 1:50	
LONAŁADZKA: WISZCZAKI 107/11 10710		INWESTOR: GMINA STOSZOWICE	
PROJEKTANT: ARCH. ANDRZEJ BOROKO		DATA: 06.2014	
SPRZĄDZĄCY: ARCH. EDWARD KAMBERO		STOSZOWICE 10, 10-213 STOSZOWICE	
BUDOWLANA: ARCH. EDWARD KAMBERO		WYK. 1:50	
BUDOWLANA: ARCH. EDWARD KAMBERO		WYK. 1:50	
BUDOWLANA: ARCH. EDWARD KAMBERO		WYK. 1:50	

PRZEKRÓJ A-A