

PARAMETRY TECHNICZNE:

- chodnik przy drodze woj. nr 385 klasy tech. Z
- szerokość istn. jezdni 6.0 m, kategoria ruchu KR2
- szerokość proj. chodnika 1.5 - 2.0 m

LEGENDA:

- granica pasa drogowego
- granica obrębu
- numer ewidencyjny działki
- proj. krawężnik bet. 15x30 cm
- proj. obrzeże chodnikowe bet. 6x20 cm
- proj. nawierzchnia chodnika z bet. kostki brukowej
- proj. zjazd przez chodnik typu Z1
- proj. zjazd przez chodnik typu Z2
- proj. wpust deszczowy

OBIEKT: Przebudowa chodnika przy drodze wojewódzkiej nr 385 w Stoszowicach		OBIEKT NR 5	
BRAMA: mgr inż. Piotr Sowiak	DROGOWA	SKALA: 1 : 1000	DATA: MAJ 2007r.
SPRAWOZDA: mgr inż. Marcin Wawro	NR UPR. 02/05/ZC specj. drogowo NR UPR. 69/04/ZC specj. drogowo	NR PROJEKTU: 01/2005	NR ZLECENIA: 01/2005
		NR WERSJI: 2.1	NR ROZKURU: 2.1

65-014 Zielona Góra, ul. Jana z Kolna 4
PAWELBUDPROJEKTOWO INŻYNIERIA GOSPODARSTWA

PROJEKT ZAGOSPODAROWANIA TERENU
 KM 0+000 - KM 0+900

MAPA DO CELOW PROJEKTOWYCH
 SKALA 1:1000
 montaż sekcji 472 242 084, 472 242 093,
 472 242 132

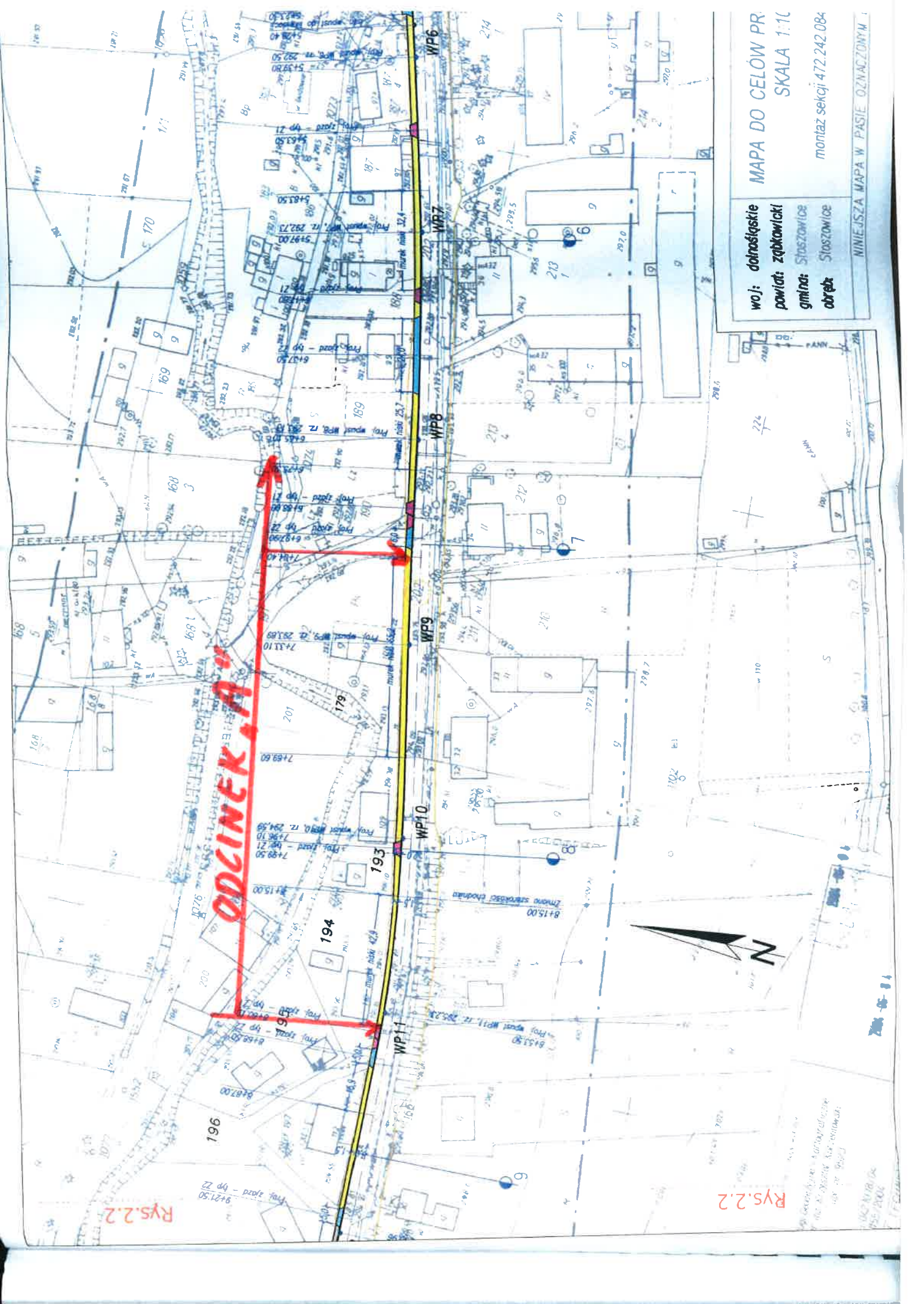
2004-06-04
 2004-06-04

Instytut Geodezyjny i Kartograficzny
 mgr inż. Krzysztof Kozłowski
 UPR nr 9327

Nr KFRG: 042 10 18 06
 Nr DZ: 1557/2004

opublikował: Sępólka, dnia 31.05.2004 r.

W PASIE OZNACZONYM LINIA PRZETRZYMANA MOŻE SŁUżyć DO OPRACOWANIA PROJEKTOW TECHNICZNYCH UZADNIANYCH PRZEZ ZADUPP



ODCINEK „A”

MAPA DO CEŁÓW PR.
SKALA 1:10

woj: dolnośląskie
powiat: ząbkowicki
gmina: Staszowice
obręb: Staszowice

montaż sekcji 472.242.084

NINIEJSZA MAPA W PASIE OZNACZONYM

RYS.2.2

RYS.2.2

Geodezyjne Archiwizacje
i Inżynierskie Archiwizacje
ul. Żelazna 10A, 55-200 Ząbkowice

1007/118/04
155/2006



PARAMETRY TECHNICZNE:

- chodnik przy drodze woj. nr 385 klasy tech. Z
- szerokość istn. jezdni 6.0 m, kategoria ruchu KR2
- szerokość proj. chodnika 1.5 - 2.0 m

LEGENDA:

- granica pasa drogowego
- granica obrębu
- numer ewidencyjny działki
- proj. krawężnik bet. 15x30 cm
- proj. obrzeże chodnikowe bet. 6x20 cm
- proj. nawierzchnia chodnika z bet. kostki brukowej
- proj. zjazd przez chodnik typu Z1
- proj. zjazd przez chodnik typu Z2
- proj. wpust deszczowy

PSB <small>00-014 Zielona Góra, ul. Jana z Kolna 4 PRZEDSIĘBIORSTWO INŻYNIERII ŚRODOWISKA</small>		SKALA: 1 : 1000	DATA: MAJ 2007r.
OBIEKT: Przebudowa chodnika przy drodze wojewódzkiej nr 385 w Stoszowicach OBIEKT NR 5		TREŚĆ: DROGOWA	NR ZLECENIA: 01/2005
PROJEKTANT: mgr inż. Piotr Sowiak	PODPIS:	NR UPR. specj. drogową: 02/05/ZC	NR RYSUNKU: 2.2
SPRAWDZIŁ: mgr inż. Mariusz Nawro	PODPIS:	NR UPR. specj. drogową: 69/04/ZC	NR WERSJI: 1